



ILLUTSIALAK
-
DET GODE HUS



Et moderne hus baseret på grønlandsk tradition

Igennem en årrække har Masanti arkitekter udarbejdet en nyfortolkning af det klassiske grønlandske typehus; vi kalder det Illutsialak - Det gode hus. Illutsialak har mange muligheder for udvidelse både i højden og i længden, så det kan tilpasses den grund I har valgt til opførelsen af jeres nye drømmebolig.

Vi håber I vil vælge os til at føre husdrømmene ud i livet, da vi har stor erfaring med byggeri i Grønland.





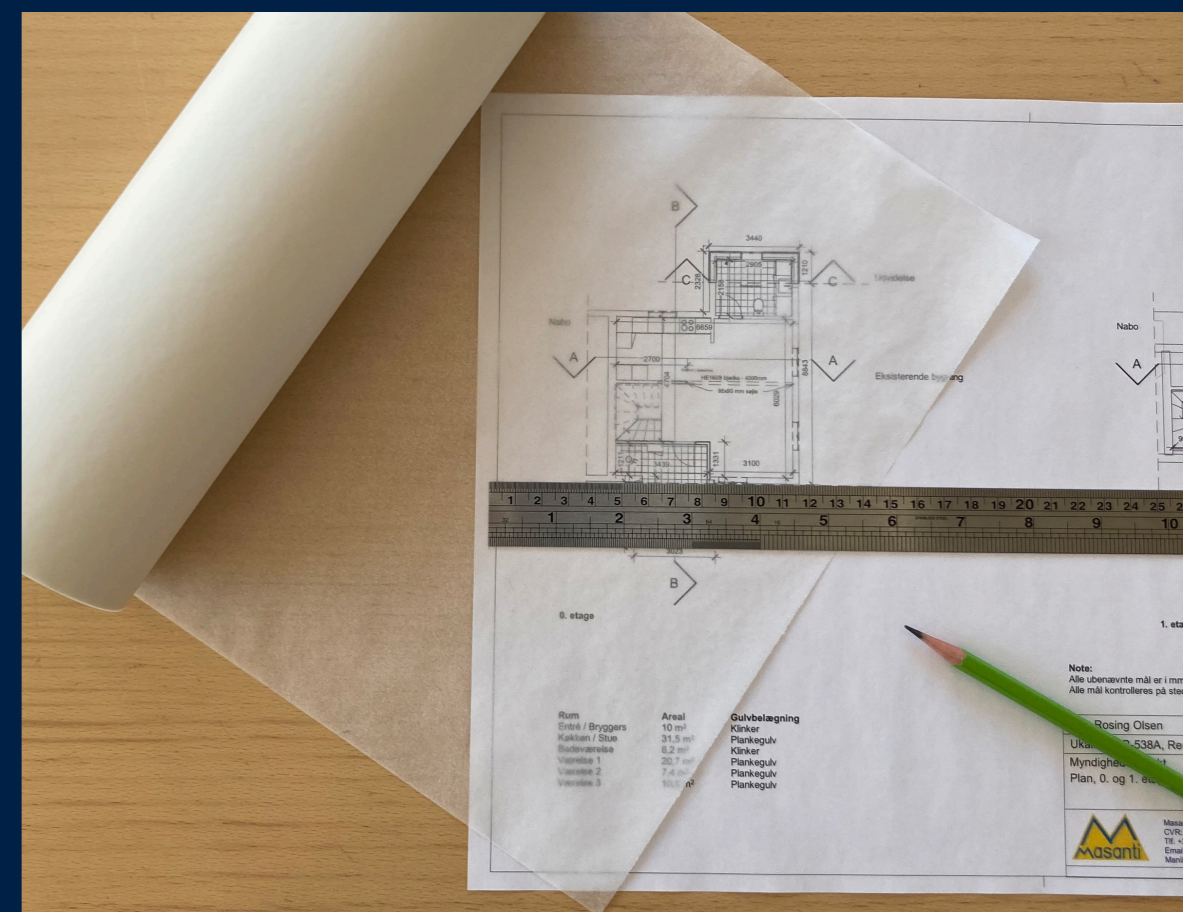
PROCESSEN FRA IDÉ → ET HJEM

- 1 Få udarbejdet skitsetegninger baseret på jeres ønsker, planlagte grund og økonomiske ramme**

Som det første tager vi et møde hvor vi snakker om jeres ønsker, drømme og behov samt jeres budget. Størrelse, form, stil og indretning hænger gerne sammen med prisen, men vi vejleder jer selvfølgelig, så I kan få mest muligt værdi for pengene.
- 2 Tilpasning af tegning og planer til jeres nøjagtige ønsker**

Når de første skitser er på plads, får I mulighed til at kigge på tegninger og vurdere om huset er, som I vil have det. Vi rådgiver jer til gode, funktionelle løsninger. Det endelige valg er jeres. Når I er tilfredse, begynder vi planlægningen af selve byggeriet.
- 3 Konkrete valg af materialer, farver og detaljer**

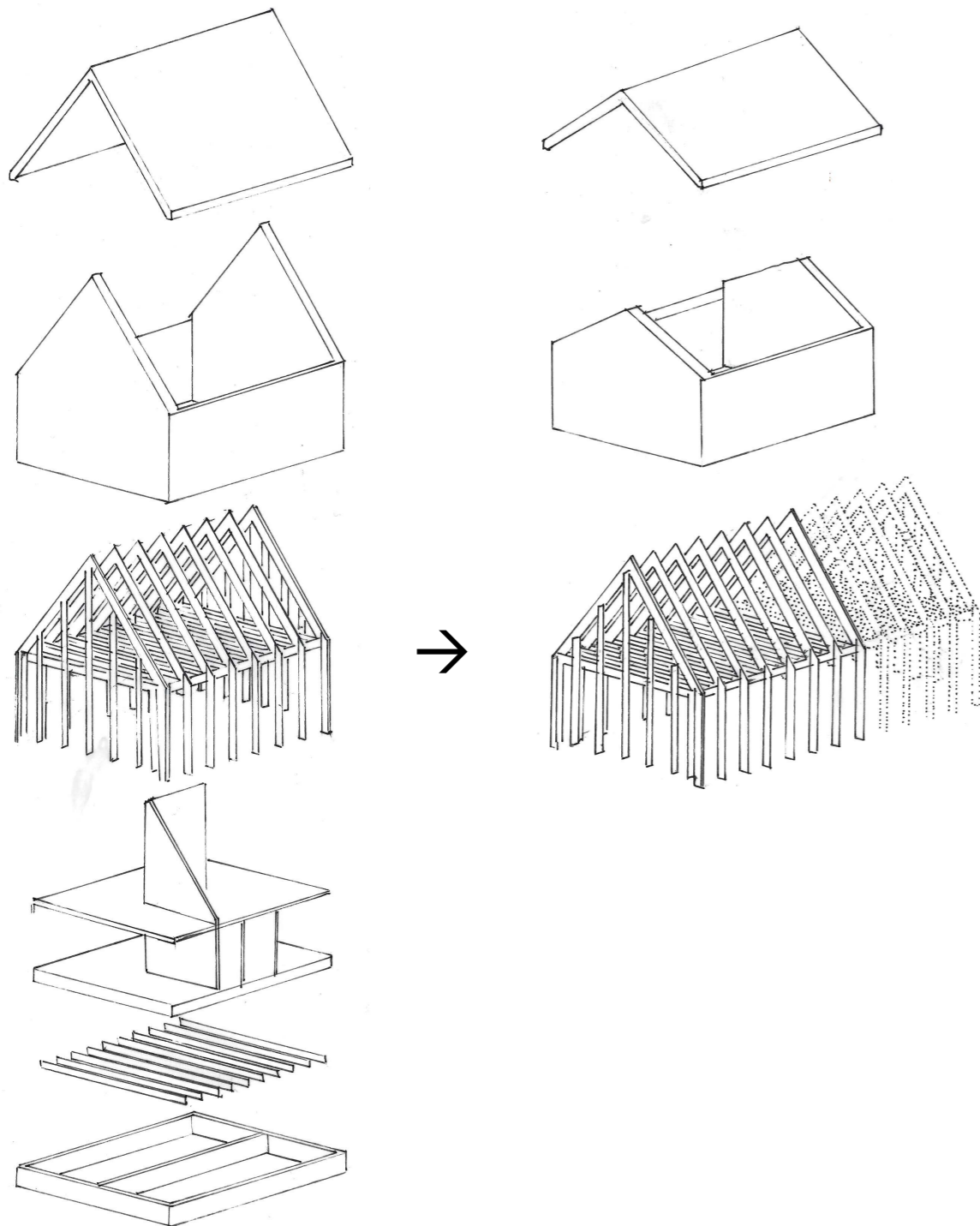
Når den ydre form og den indvendige indretning er på plads, skal valget af materialer, farver mm. konkretiseres for hele huset. I denne fase skal der vælges facadebeklædning, vinduer, døre mm. Når alle valg er på plads og godkendt, vil vi udarbejde et færdigt projekt, der kan opføres til at danne rammen om jeres fremtidige liv.



Ét typehus - mange muligheder

Illutsialak - Den gode bolig

Over de senere år har Masanti udviklet en fortolkning af 'det klassiske grønlandske hus' som vi alle kender og har et forhold til. Illutsialak, Masantis typehus, er udviklet som en rammeløsning som et étplans hus eller et halvandenplans hus, hvor taghældningen afspejler forskellen. Vi har sammensat en indretning af huset baseret på vores erfaringer, fagligt såvel som ønsker fra vores kunder og bygherrer. Huset er dog udviklet så I kan indrette det helt efter jeres ønsker og behov. Huset har en fast bredde, men længden er fleksibel alt efter hvor stort et hus I ønsker.



Illutsialak - special designet

Med Illutsialak som grundform kan huset også tilpasses efter jeres helt særlige ønsker og behov, om det er en koldkælder til udstyr, en ekstra etage med flere værelser, en kvist i soveværelset eller et skur til værksted. Tag en snak med os så finder vi den helt rigtige løsning til jer og jeres budget.

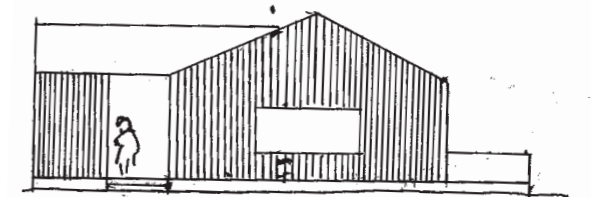
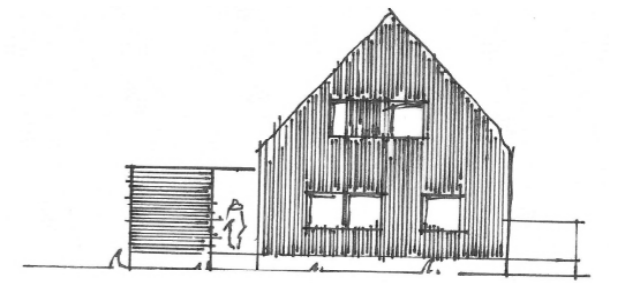
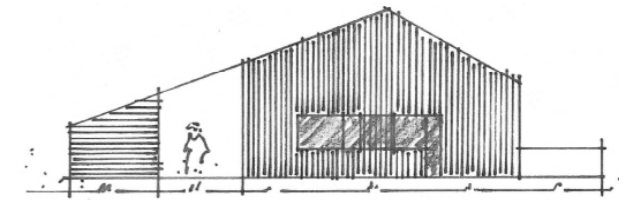
Desuden har Masanti specialiseret sig i terræntilpassede fundamentsløsninger baseret på modeller generet ved droneoverflyvninger. Dette giver den mest præcise opmåling såvel som økonomisk optimale løsninger.

Det arkitekttegnede hus - En skræddersyet bolig til jer

Vores arkitektoniske vision er at skabe Grønlands smukkeste huse med bæredygtighed som tema. Vi tænker gerne bygninger opbygget i lokale materialer og ikke mindst bygget af lokale håndværkere og efter lokal byggeskik.

Boligen bliver tilpasset til jeres ønsker, stil og behov.

Denne løsning giver mulighed for at tænke højt til loftet. En særligt tilpasset bolig til jeres stil, behov og beliggenheden I har valgt.



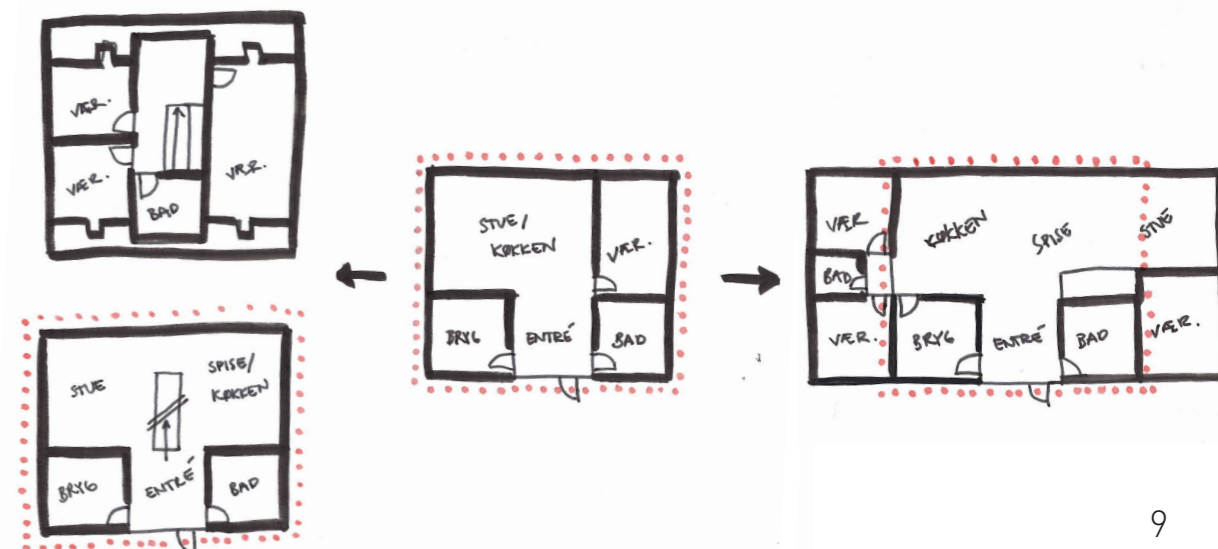


Inspiration og erfaring

Hos Masanti har vi stor erfaring med at bygge i Grønland og ved hvilke materialer og muligheder der er for det enkelte hus. Der er mange valg der skal træffes ifht. rum, form, vedligehold, materialer mv. Vi guider jer igennem byggeprocessen fra første skitse til det nøglefærdige byggeri. Undervejs i processen udarbejder vi tegninger og visualiseringer, så I kan se hvordan det endelige hus kommer til at se ud. Vi kan også udarbejde en 3D model, I kan se ind i.

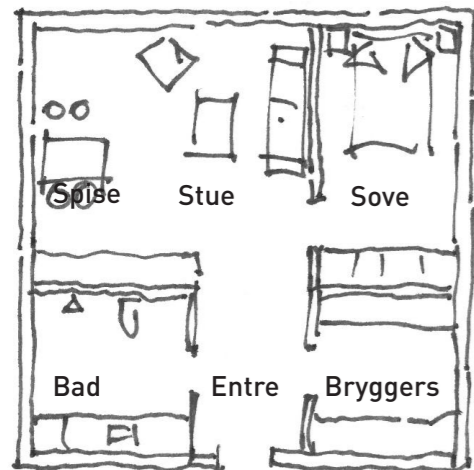
Materialer vælges ud fra billeder og materialeprøver vi kan præsentere for jer, så I har masser af inspiration at vælge imellem. I er altid velkomne til selv at komme med input og idéer, så vi får skabt det helt rigtige hjem til jer.

En visualisering af hvordan huset kan se ud, hvis det placeres på en skråning



Skitser og tegninger

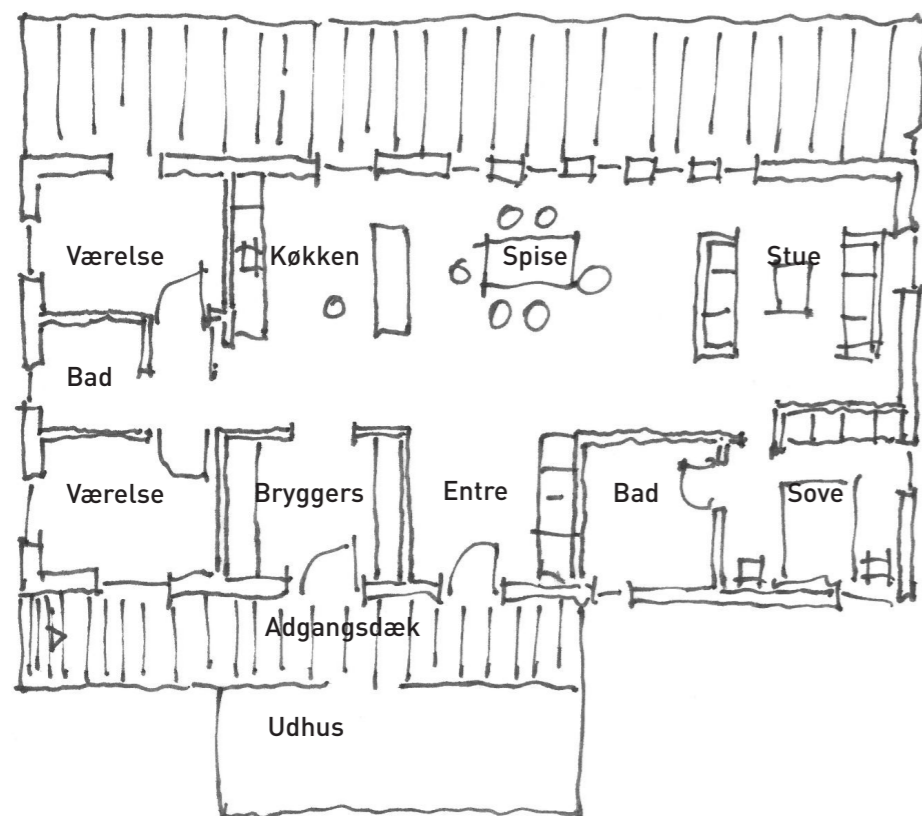
Masanti udarbejder skitser og tegninger til jeres nye hus. Vi tager udgangspunkt i typehuset og retter det til, så det passer til netop jeres drømme. Bredden af huset kan ikke ændres, da huset er opbygget i moduler, men huset kan altid forlænges, så der kan blive plads til hobbyrum eller børneværelser alt efter jeres behov.



Indvendigt kan huset bygges op på mange forskellige måder og både ruminddeling, vinduer mv. skal placeres rigtigt, så dagslys og udsigt kommer bedst muligt til sin ret. Huset kan indrettes i et eller halvandet plan alt efter ønske, budget og placering.

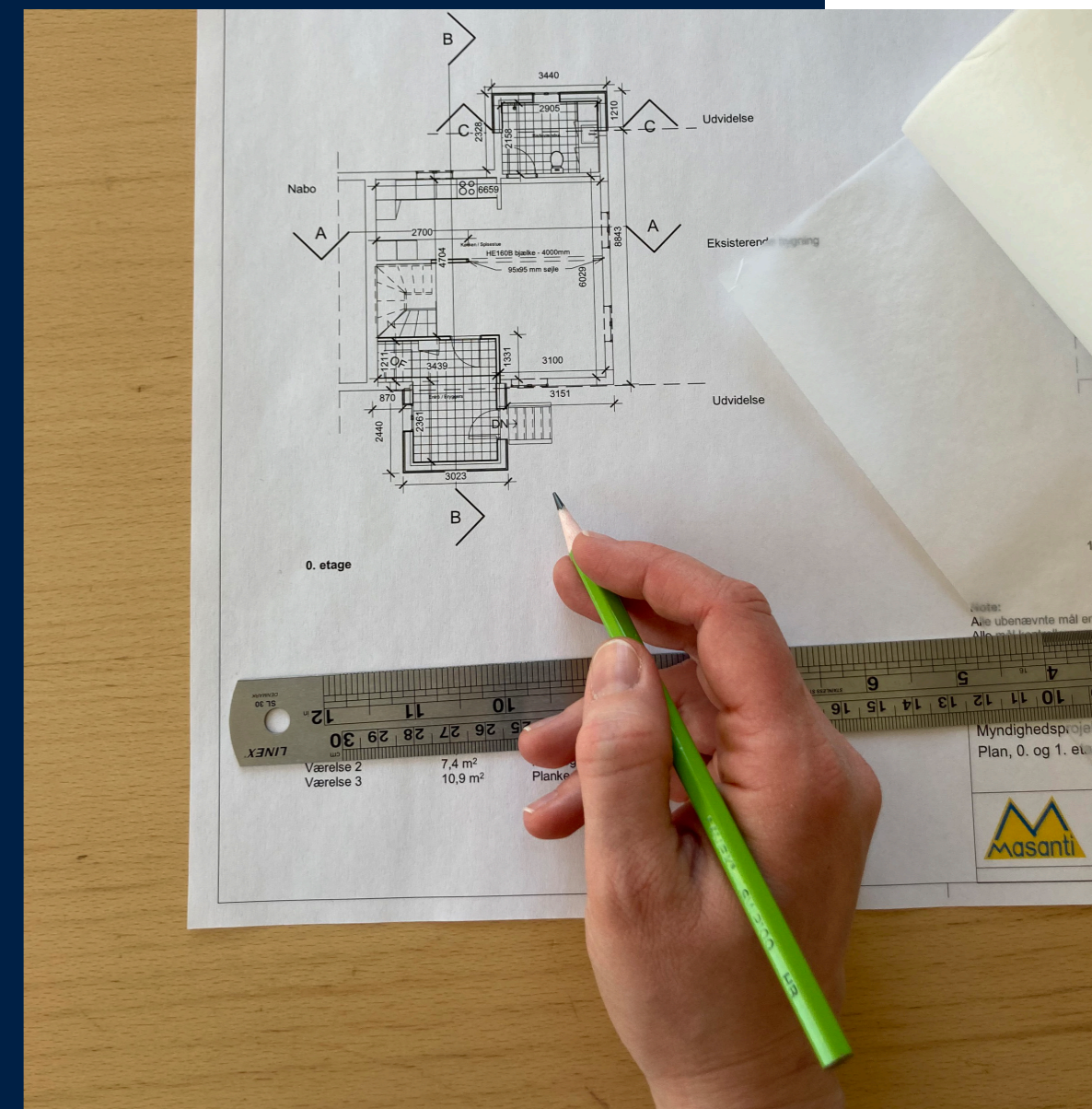
På skitsen til venstre ses et hus med bl.a. soveværelse, bryggers og rummeligt badeværelse på kun 8*8 m. Det er god udnyttelse af kvadratmeterne til f.eks. det unge par eller den ældre borger.

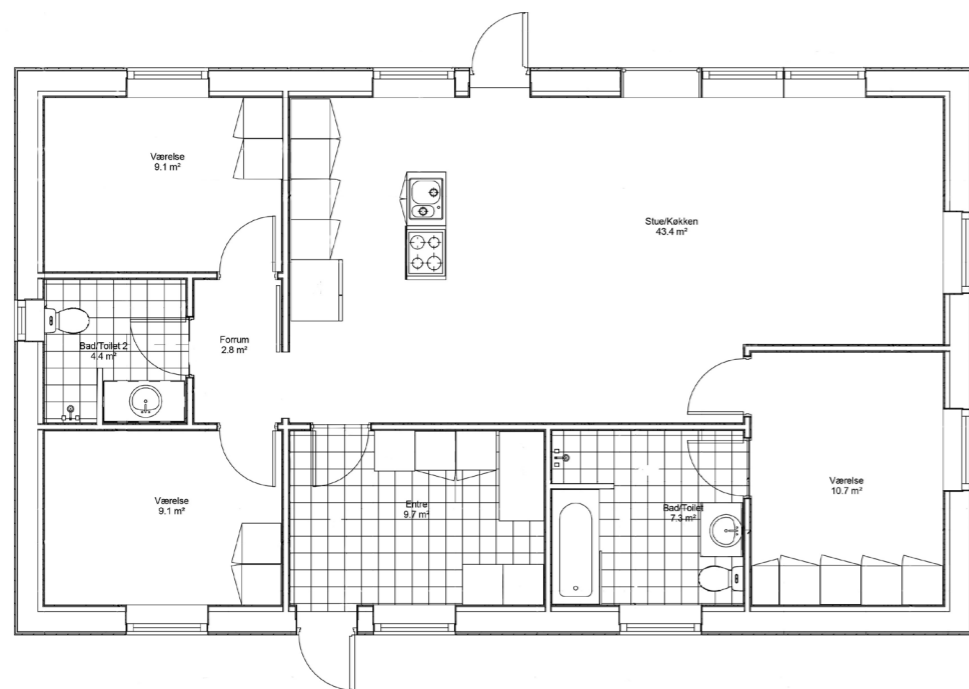
Nedenfor ses en væsentlig større version, udbygget med bl.a. flere soveværelser og et ekstra bad, så der er plads til hele familien.



Budgetramme

I begyndelsen af byggeprocessen er det vigtigt at gøre sig klart hvad budgettet er for byggeriet - gerne i samtale med sin bank. Det er nemmere at til- og fravælge de forskellige løsninger, når man har en klar idé om budgetrammen for projektet. Masanti kommer med en pris for selve rådgivningen og udarbejder også overslag for hvad selve huset koster at bygge. Der er mange faktorer, der spiller ind, når prisen skal udregnes. Man skal bl.a. tænke over husets placering, antal kvadratmeter, materialevalg mv.





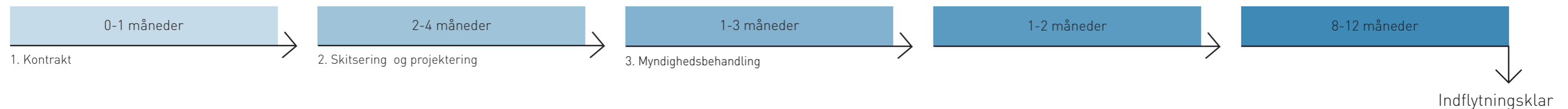
Første Illutsialak opført i Sisimiut

Her valgte bygherren at beklæde huset med grå fibercementplader med et trælook. Desuden har de selv indrettet huset, præcis som de ønskede det med en børneafdeling i den ene ende af huset, et åbent køkken og stue med loft til kip, og ikke mindst en mere privat voksenafdeling med eget badeværelse.

Fra idé til virkelighed

Intet er overlagt til tilfældighederne når Masanti står bag opførelsen af jeres nye hjem. Arkitekter, ingeniører, bygningskonstruktører og erfarne byggeledere er bare nogle af de fagfolk, der står bag jeres byggeri. Alt er nøje planlagt, gennemprøvet og eksekveret. Der er flere faser af et byggeri og som kommende ejer af et nybygget hus er det meget forskelligt, hvor meget man har lyst og tid til at involvere sig i processen, men det er altid rart som bygherre at have et overblik over hvordan byggeriet foregår.

Tidsdiagram - Sådan bygger vi jeres hus



1. Kontrakt

Inden kontraktindgåelse holder vi et møde sammen der afklarer processen og mulighederne.

Når I har besluttet jer for at indgå en aftale med Masanti, udarbejder vi en kontrakt, hvorefter vores arbejde begynder for alvor.

Masanti kan forud for byggeriet være behjælpelig med en jordbundsundersøgelse og registrering af den udvalgte grund, i henhold til bygbarhed, udsyn m.v., det giver den bedste baggrund for at placere huset bedst muligt på grunden.

2. Skitsering og projektering

Efter kontrakten er på plads begynder vi at skitsere huset i samarbejde med jer og gennemgår muligheder for materialer mv.

Når alle valg er truffet omkring husets form, indretning og materialer, udarbejder Masantis arkitekter og teknikere alle de beskrivelser og tegninger der kræves for at opføre huset.

Der udarbejdes en målfast 3D model og tegninger af facader, gavle og plantegninger af hele huset og dens indretning.

I denne periode afholder vi møder med jer, for at sikre at de valg der træffes er lige efter jeres ønsker og behov. Vi vejleder jer til at træffe æstetiske og fornuftige valg.

3. Myndighedsbehandling

Når tegningerne er på plads og byggetilladelsesansøgning er afleveret ved kommunen, afventer vi at modtage den endelig tilladelse før byggeriet kan gå i gang.

4. Udbud/Licitation

Når alle forberedelser og tegningsmaterialet er klargjort, sender vi projektet i udbud hos de lokale entreprenører. Når de har afgivet tilbud, vil vores erfarne byggeledere forhandle med entreprenørerne for at opnå den bedst mulige pris og kvalitet. Når det er besluttet hvilke entreprenører, der skal udføre opgaven, udarbejder vi en entreprisekontrakt.

5. Udførelse af byggeriet

Alle forberedelser er nu afsluttet, og byggeriet af jeres hus går nu i gang. Første "spadestik" sættes efter at landmåleren har afsat de nøjagtige mål for placering af huset, herefter starter opbygningen af huset.

Imens der bygges, kan Masanti stå for tilsyn og byggeledelse af byggeriet og følge håndværkernes arbejde, så vi sikrer at det stemmer overens med det planlagte byggeri.

Til slut afholdes der en "afleveringsforretning", hvor det gennemgås at arbejdet er blevet præcist som aftalt. Når alt er udført, kan I flytte ind i jeres nye hjem.

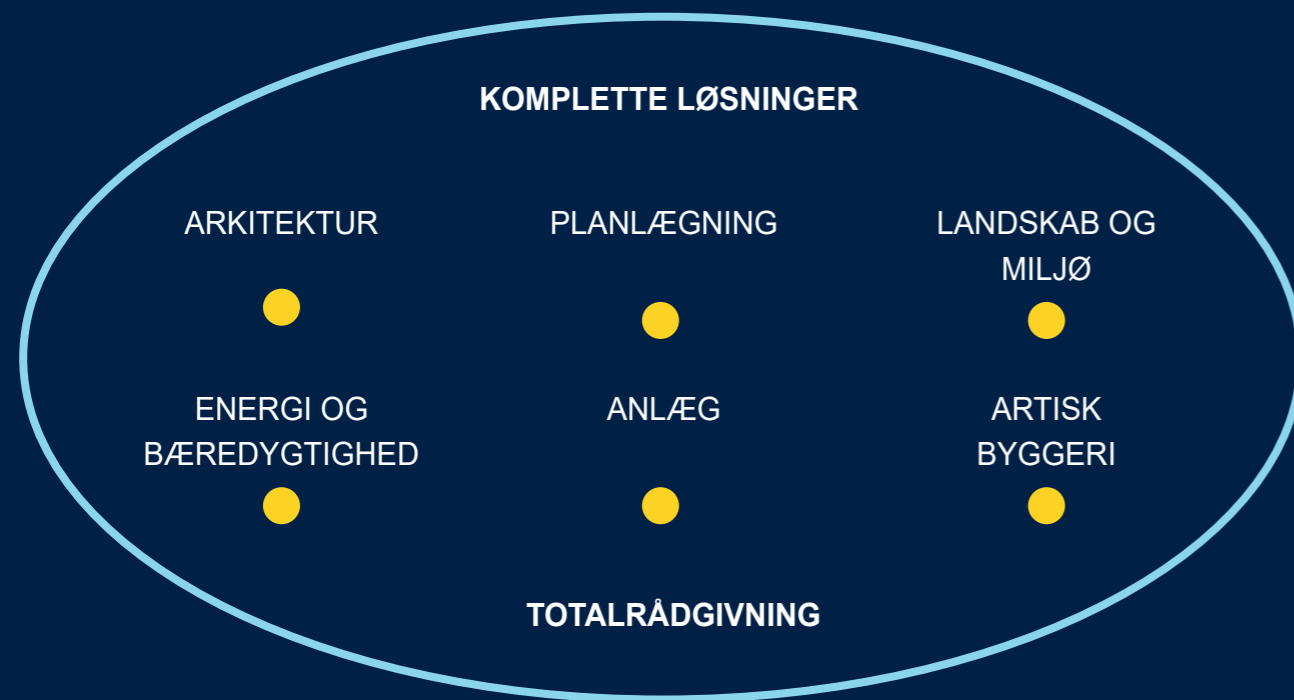
Hvorfor vælge Masanti A/S?

Et førende grønlandsk totalrådgivningsfirma

Masanti A/S er et grønlandsk rådgivende arkitekt- og ingeniørfirma etableret i 1986. Allerede dengang var gennemtænkte og værdiskabende løsninger i højsædet og derfor er Masanti i dag et af Grønlands største firmaer i branchen.

Erfaringsbaseret byggeri

En stor del af Masanti A/S er ejet af medarbejderne i firmaet, og dermed er der skabt stor sikkerhed for, at den viden og erfaring, som er opbygget i rådgivningsvirksomheden siden 1986, fortsat vil være til stede i firmaet fremadrettet.



Ydelser og kompetencer

Medarbejderstaben består af ingeniører, arkitekter, konstruktører, teknikere samt administrativt personale. Det betyder at vi kan levere samlede løsninger og kender til alle faser af et byggeri, fra den første skitse til den færdige bygning, herunder byggeledelse og tilsyn.

Masantis kompetencer dækker bredt over nybygning, renovering og vedligeholdelse af alle typer af bygninger og anlæg. Masanti har desuden specialiseret sig indenfor tankanlæg for brandfarlige væsker, vandforsyning, varmforsyning, kloakering og byggemodning.

Geografisk velfunderet

Masanti A/S har afdelinger i alle fem kommuner i Grønland fordelt på seks kontorer. De er placeret i byerne Aasiaat, Ilulissat, Maniitsoq, Nuuk, Qaqortoq og Sisimiut. Masanti har derudover et tæt samarbejde med vores søsterselskab, Masanti Danmark ApS.

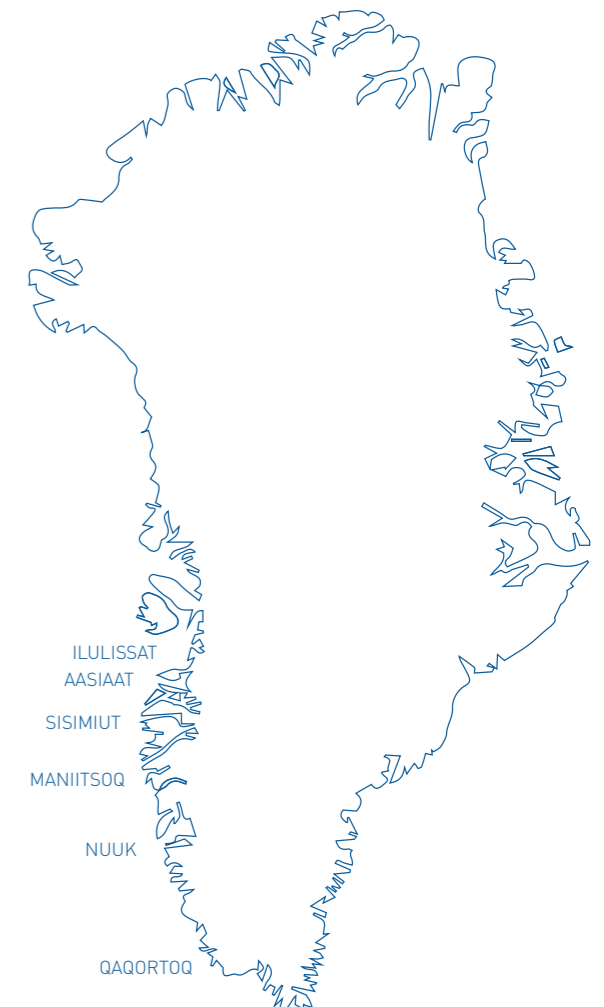
Vi er derfor til stede i store dele af Grønland og har et stærkt kendskab til både kultur og klima. Det betyder også at vi kan støtte med lokalkendskab i forbindelse med opførelsen af jeres nye hjem.

Medarbejdere og organisation

Masanti består i dag af ca. 35 medarbejdere fordelt på de 6 kontorer. Kontorerne er lokalt forankret og har godt kendskab til det omkringliggende miljø. Alle Masantis medarbejdere har vigtige og forskellige kompetencer indenfor byggeri, og der bliver altid sat et specifikt hold til at løse konkrete opgaver, ofte på tværs af kontorerne.

Værdier og visioner

Masanti værdsætter projekter der gør en forskel for lokalområdet, og derfor er det også vigtigt for Masanti, at forestående projekter som et boligbyggeri bliver funktionelt og levedygtigt i mange år frem. Masanti værner om funktionalitet og går op i, at det skal gå hånd i hånd med nutidig grønlandsk arkitektur. Vores hold af arkitekter gør en dyd ud af at forbinde de gamle grønlandske traditioner med nye byggemetoder og -materialer samt at integrere nye byggerier i det arktiske landskab. Masanti har på det seneste oprustet på arkitektursiden for at kunne håndtere større projekter og skabe inspirerende og fremsynet grønlandsk arkitektur.



— Kontorer i alle kommuner — Bredt kompetencefelt — Rådgivning siden 1986 —

